

## AVO スバル オイルエア-プリーザ-システム 取付け調整説明 (WRX-065-100)

1) 適応車種 インプレッサ GC/GF d, e, f, g type  
フォレスターバF

### 2) 動作説明

- ・タンク内のパンチングプレートにオイル分の多いプリーザ-ガスを一旦当て、オイル分を除去した後、インテイク側に戻し、再燃焼させます。
- ・肉厚のアルミ材により、オイル分の多いプリーザ-ガスを冷却し、オイル分を除去した後、インテイク側に戻し、再燃焼させま

### 3) 取付け説明

- ・作業に掛かる前に、この説明書を読んで下さい。必要な場合、メーカー発行のサービスマニュアルを参照下さい。
- ・作業に掛かる前に、車の状態を確認して下さい。問題がある場合、修理後 作業に掛かって下さい。
- ・十分にエンジンが冷えた状態で、作業に掛かって下さい。
- ・プリーザ-ホースの接続に当り、インタークーラーを外した方が作業が楽です。

- ・プリーザ-タンクは、バッテリー取付けステーに  
共締めします。 (Fig. 1)

- ・シリンダーブロックからインテイクパイプに戻している、プリーザ-ホースを外し、プリーザ-タンク  
上部取り入れ口に、付属のホースを適切な長さに切り、  
接続して下さい。 (Fig. 2)  
インテイクパイプ側は、付属のめくらぶたを被せて  
下さい。  
上部取り入れ口 2箇所は、どちらの接続でも構いません。

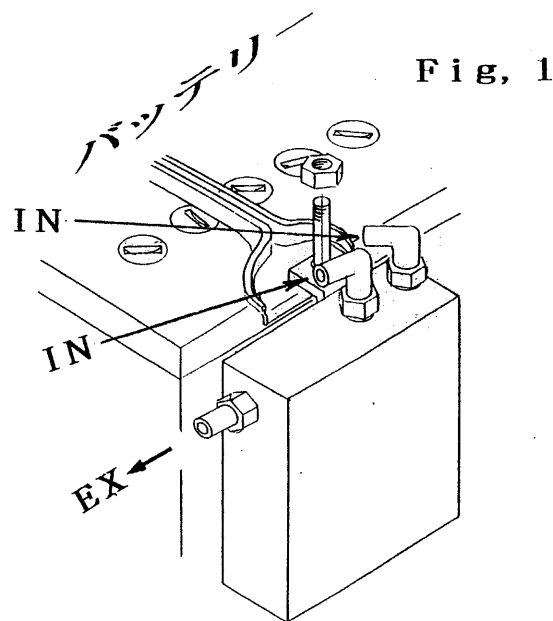


Fig. 1

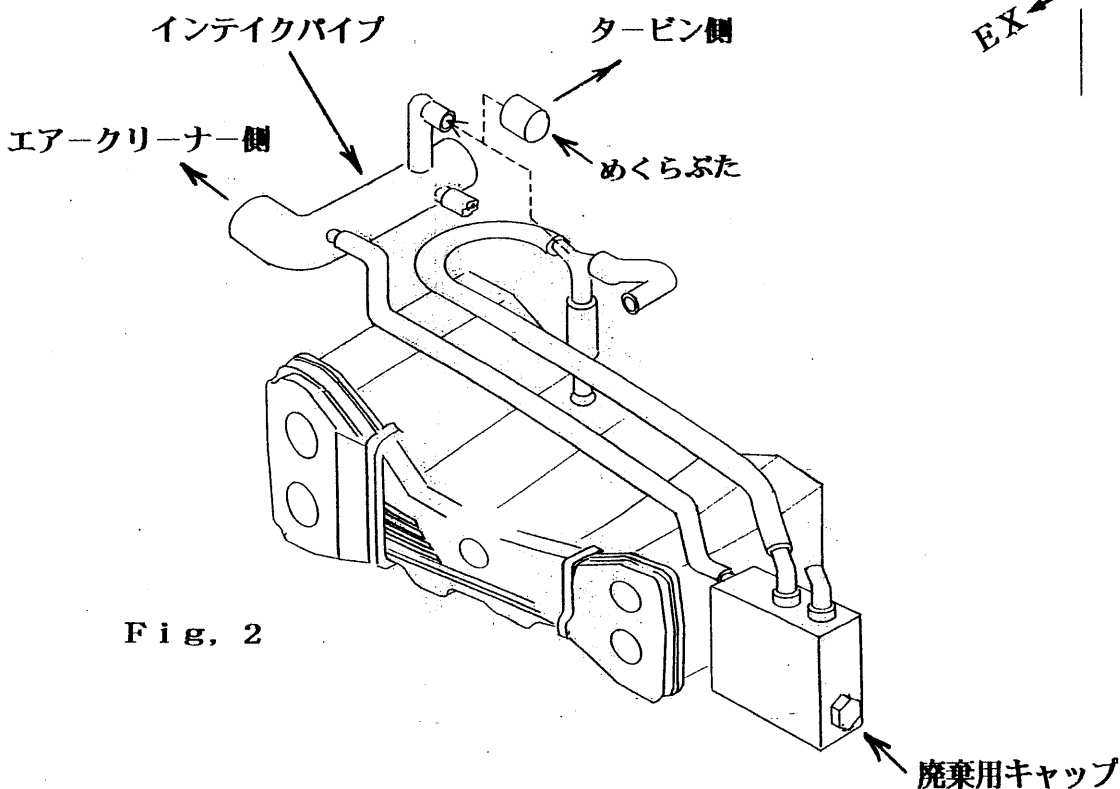
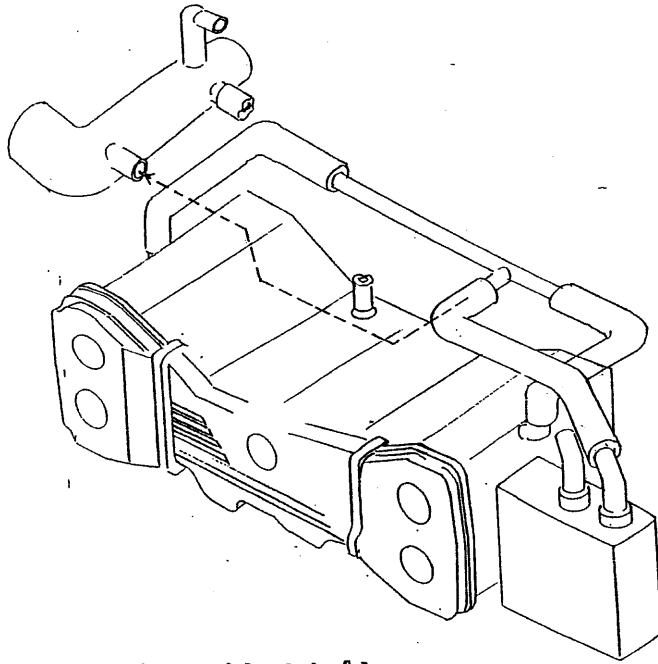


Fig. 2

- ・左右ロッカーカバーからインテイクパイプに戻している、プリーザーホースを外し、プリーザータンク上部取り入れ口に、付属のホースを適切な長さに切り、接続して下さい。(Fig. 3)  
上部取り入れ口 2箇所は、どちらの接続でも構いません。

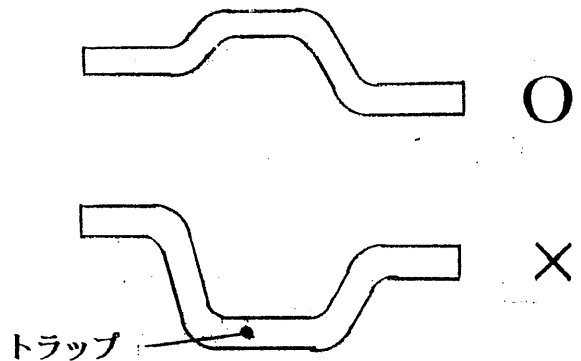
Fig. 3



- ・プリーサータンク横の取出し口とインテイクパイプを付属のホースを適切な長さに切り、接続して下さい。(Fig. 2)

Fig. 4

- ・プリーサータンクとホースの接続部は付属のホースバンドで固定して下さい。その他は付属のタイラップにて固定して下さい。
- ・ホースのパイピングの際、極力トラップ状態にならない様配管して下さい。(Fig. 4)



#### 4) メンテナンス

- ・5000 km走行、又は、オイル交換2回に一度のサイクルで、プリーザータンク内のオイルを廃棄して下さい。

#### <注意事項>

- ・本品はレース用パーツです。一般公道では道路運送車両法の適合を確認の上、御使用下さい。
- ・全ての作業終了後、工具等の置き忘れが無い事、部品の付け忘れ、締め忘れ等が無い事を確認して下さい。
- ・弊社で推奨する、ボルト締め付けトルク。(7T、8Tボルトに適用)

M 6	8.8N・m (90kgf・cm)
M 8	21.6N・m (220kgf・cm)
M10	42.2N・m (430kgf・cm)
M12	74.5N・m (760kgf・cm)